

Interlumen | Muster-Lichtplanung-Flur

Raum 4 x 4 x 2,65 m [B x L x H]

Systemleuchten iq2² | iq3²

Interlumen | Interaktive Lichttechnik

Aspastraße 13
D - 59394 Nordkirchen

+49 (0) 2596 - 52 88 09

vertrieb@interlumen.de
www.interlumen.de

Datum: 03.01.2022
Bearbeiter(in): Dipl.- Ing. Andreas Meißner

Interlumen
Interaktive Lichttechnik
D-59394 Nordkirchen
Aspastraße 13

Bearbeiter(in) Dipl.- Ing. Andreas Meißner
Telefon 02596 - 52 88 09
Fax n.n.
e-Mail vertrieb@interlumen.de

Inhaltsverzeichnis

Interlumen | Muster-Lichtplanung-Flur

| | |
|--|----|
| Projektdeckblatt | 1 |
| Inhaltsverzeichnis | 2 |
| Leuchtenstückliste | 3 |
| www.interlumen.de iq328268530AA-351611 iq3² | |
| Leuchtendatenblatt | 4 |
| www.interlumen.de iq218178530AA-351611 iq2² | |
| Leuchtendatenblatt | 5 |
| Room 4x4 m example iq2² | |
| Zusammenfassung | 6 |
| Leuchten (Koordinatenliste) | 7 |
| Falschfarben Rendering | 8 |
| Room 4x4 m example iq3² | |
| Zusammenfassung | 9 |
| Leuchten (Koordinatenliste) | 10 |
| Falschfarben Rendering | 11 |

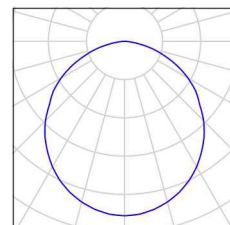
Interlumen
Interaktive Lichttechnik
D-59394 Nordkirchen
Aspastraße 13

Bearbeiter(in) Dipl.- Ing. Andreas Meißner
Telefon 02596 - 52 88 09
Fax n.n.
e-Mail vertrieb@interlumen.de

Interlumen | Muster-Lichtplanung-Flur / Leuchtenstückliste

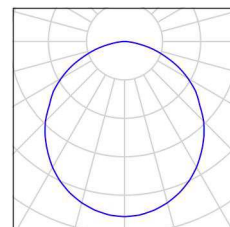
1 Stück www.interlumen.de iq218178530AA-351611
iq2²
Artikel-Nr.: iq218178530AA-351611
Lichtstrom (Leuchte): 1699 lm
Lichtstrom (Lampen): 1699 lm
Leuchtenleistung: 18.0 W
Leuchtenklassifikation nach DIN: A40
CIE Flux Code: 48 80 96 100 100
Bestückung: 1 x LED (Korrekturfaktor 1.000).

Ein Leuchtenbild
entnehmen Sie bitte
unserem
Leuchtenkatalog.



1 Stück www.interlumen.de iq328268530AA-351611
iq3²
Artikel-Nr.: iq328268530AA-351611
Lichtstrom (Leuchte): 2667 lm
Lichtstrom (Lampen): 2668 lm
Leuchtenleistung: 32.0 W
Leuchtenklassifikation nach DIN: A40
CIE Flux Code: 48 80 96 100 100
Bestückung: 1 x LED (Korrekturfaktor 1.000).

Ein Leuchtenbild
entnehmen Sie bitte
unserem
Leuchtenkatalog.



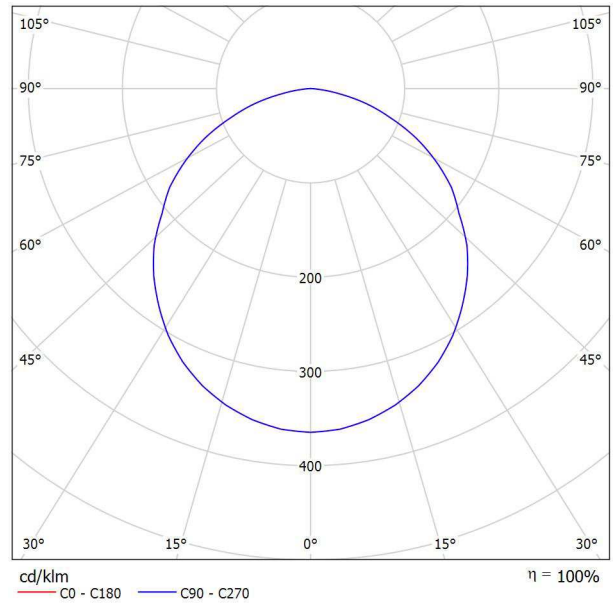
Interlumen
 Interaktive Lichttechnik
 D-59394 Nordkirchen
 Aspastraße 13

Bearbeiter(in) Dipl.- Ing. Andreas Meißner
 Telefon 02596 - 52 88 09
 Fax n.n.
 e-Mail vertrieb@interlumen.de

www.interlumen.de iq328268530AA-351611 iq3² / Leuchtendatenblatt

Lichtaustritt 1:

Ein Leuchtenbild entnehmen Sie bitte unserem Leuchtenkatalog.



Leuchtenklassifikation nach DIN: A40
 CIE Flux Code: 48 80 96 100 100

Lichtaustritt 1:

| | | | | |
|-----|------|----------------|-------|-------------|
| 0.5 | 1.43 | E(0°) E(C0) | 55.0° | 3892 368 |
| 1.0 | 2.86 | E(0°) E(C0) | 55.0° | 973 92 |
| 1.5 | 4.28 | E(0°) E(C0) | 55.0° | 432 41 |
| 2.0 | 5.71 | E(0°) E(C0) | 55.0° | 243 23 |
| 2.5 | 7.14 | E(0°) E(C0) | 55.0° | 156 15 |
| 3.0 | 8.57 | E(0°) E(C0) | 55.0° | 108 10 |

Abstand [m] Kegeldurchmesser [m] Beleuchtungsstärke [lx]
 — C0 - C180 (Halbstreuwinkel: 110.0°)

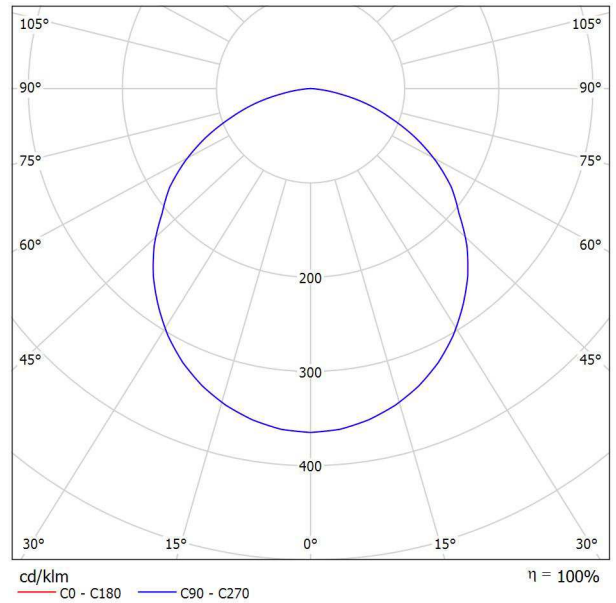
Interlumen
 Interaktive Lichttechnik
 D-59394 Nordkirchen
 Aspastraße 13

Bearbeiter(in) Dipl.- Ing. Andreas Meißner
 Telefon 02596 - 52 88 09
 Fax n.n.
 e-Mail vertrieb@interlumen.de

www.interlumen.de iq218178530AA-351611 iq2² / Leuchtendatenblatt

Lichtaustritt 1:

Ein Leuchtenbild entnehmen Sie bitte unserem Leuchtenkatalog.



Leuchtenklassifikation nach DIN: A40
 CIE Flux Code: 48 80 96 100 100

Lichtaustritt 1:

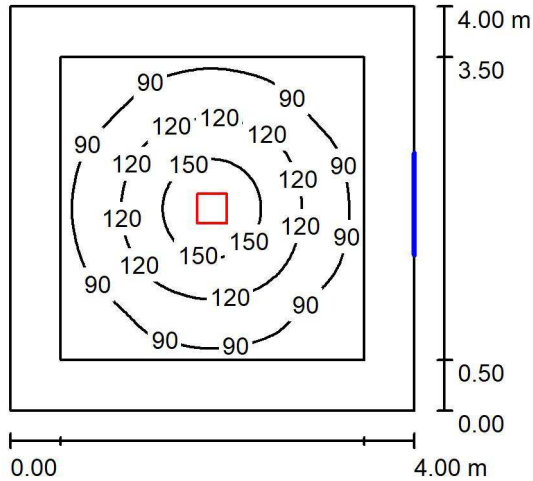
| | | | |
|-----|------|-------|------|
| 0.5 | 1.43 | E(0°) | 2479 |
| | | E(C0) | 235 |
| 1.0 | 2.86 | E(0°) | 620 |
| | | E(C0) | 59 |
| 1.5 | 4.28 | E(0°) | 275 |
| | | E(C0) | 26 |
| 2.0 | 5.71 | E(0°) | 155 |
| | | E(C0) | 15 |
| 2.5 | 7.14 | E(0°) | 99 |
| | | E(C0) | 9 |
| 3.0 | 8.57 | E(0°) | 69 |
| | | E(C0) | 7 |

Abstand [m] Kegeldurchmesser [m] Beleuchtungsstärke [lx]
 — C0 - C180 (Halbstrreuwinkel: 110.0°)

Interlumen
 Interaktive Lichttechnik
 D-59394 Nordkirchen
 Aspastraße 13

Bearbeiter(in) Dipl.- Ing. Andreas Meißner
 Telefon 02596 - 52 88 09
 Fax n.n.
 e-Mail vertrieb@interlumen.de

Room 4x4 m example iq2² / Zusammenfassung



Raumhöhe: 2.650 m, Montagehöhe: 2.650 m, Wartungsfaktor: 0.80

Werte in Lux, Maßstab 1:75

| Fläche | ρ [%] | E_m [lx] | E_{min} [lx] | E_{max} [lx] | g_1 |
|-----------|------------|------------|----------------|----------------|-------|
| Nutzebene | / | 106 | 61 | 167 | 0.581 |
| Boden | 30 | 74 | 49 | 105 | 0.661 |
| Decke | 80 | 32 | 24 | 39 | 0.752 |
| Wände (4) | 80 | 48 | 27 | 66 | / |

Nutzebene:

Höhe: 0.750 m
 Raster: 64 x 64 Punkte
 Randzone: 0.500 m

UGR

Längs- Quer zur Leuchtenachse
 Linke Wand 22 22
 Untere Wand 22 22
 (CIE, SHR = 0.25.)

Leuchten-Stückliste

| Nr. | Stück | Bezeichnung (Korrekturfaktor) | Φ (Leuchte) [lm] | Φ (Lampen) [lm] | P [W] |
|---------|-------|---|-----------------------|----------------------|-------|
| 1 | 1 | www.interlumen.de iq218178530AA-351611 iq2 ² (1.000) | 1699 | 1699 | 18.0 |
| Gesamt: | | | 1699 | Gesamt: 1699 | 18.0 |

Spezifischer Anschlußwert: $1.13 \text{ W/m}^2 = 1.06 \text{ W/m}^2/100 \text{ lx}$ (Grundfläche: 16.00 m^2)

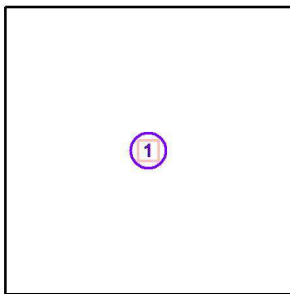
Interlumen
 Interaktive Lichttechnik
 D-59394 Nordkirchen
 Aspastraße 13

Bearbeiter(in) Dipl.- Ing. Andreas Meißner
 Telefon 02596 - 52 88 09
 Fax n.n.
 e-Mail vertrieb@interlumen.de

Room 4x4 m example iq2² / Leuchten (Koordinatenliste)

www.interlumen.de iq218178530AA-351611 iq2²

1699 lm, 18.0 W, 1 x 1 x LED (Korrekturfaktor 1.000).



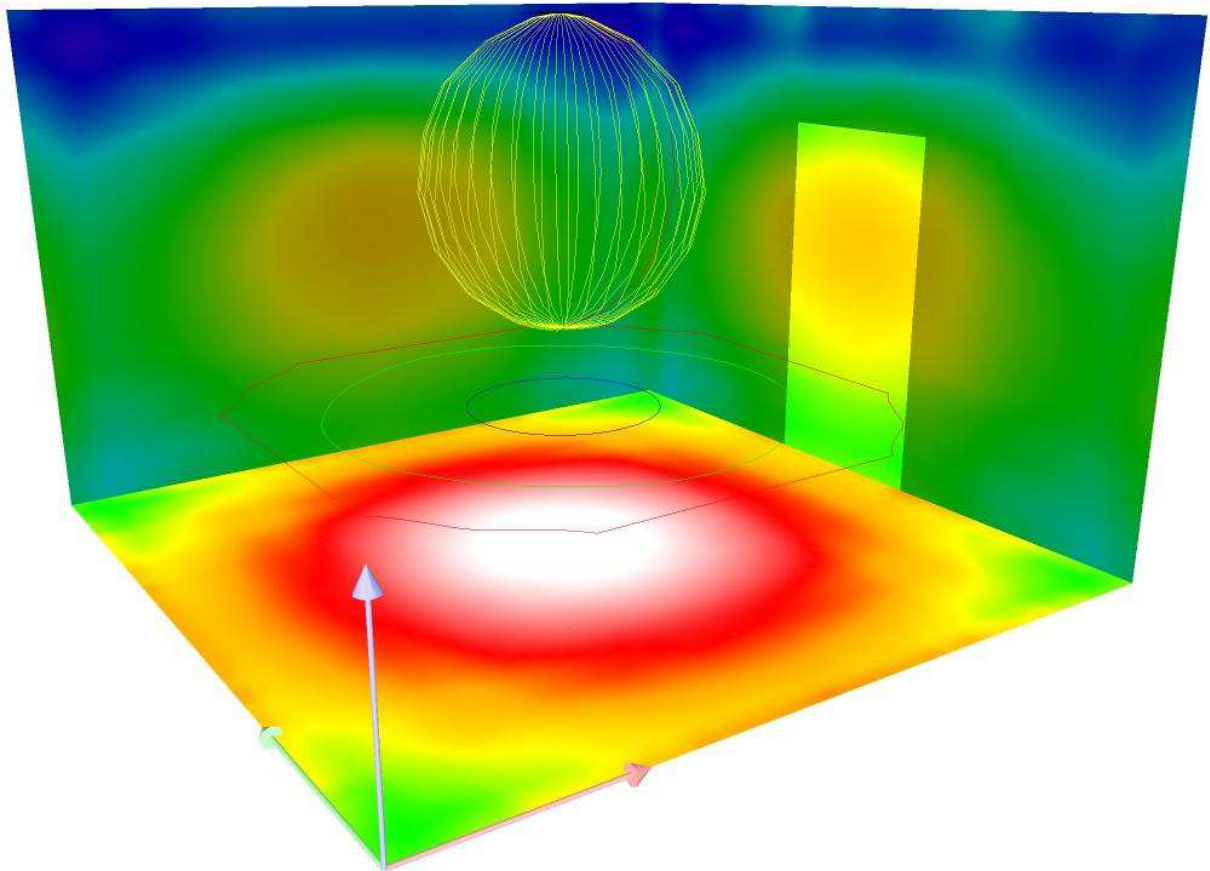
| Nr. | Position [m] | | | Rotation [°] | | |
|-----|--------------|-------|-------|--------------|-----|-----|
| | X | Y | Z | X | Y | Z |
| 1 | 2.000 | 2.000 | 2.650 | 0.0 | 0.0 | 0.0 |



Interlumen
Interaktive Lichttechnik
D-59394 Nordkirchen
Aspastraße 13

Bearbeiter(in) Dipl.- Ing. Andreas Meißner
Telefon 02596 - 52 88 09
Fax n.n.
e-Mail vertrieb@interlumen.de

Room 4x4 m example iq2² / Falschfarben Rendering



10

20

30

40

50

60

70

80

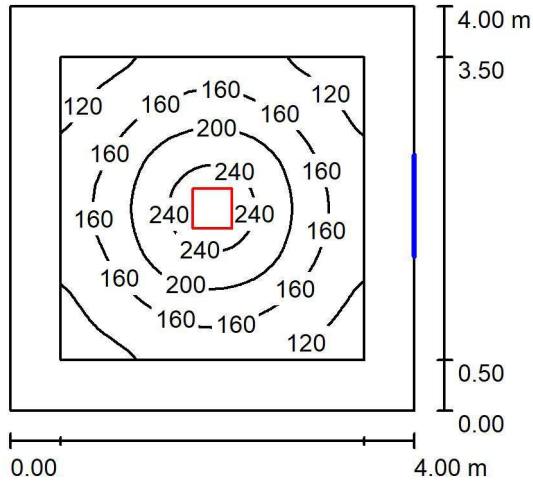
100

lx

Interlumen
 Interaktive Lichttechnik
 D-59394 Nordkirchen
 Aspastraße 13

Bearbeiter(in) Dipl.- Ing. Andreas Meißner
 Telefon 02596 - 52 88 09
 Fax n.n.
 e-Mail vertrieb@interlumen.de

Room 4x4 m example iq3² / Zusammenfassung



Raumhöhe: 2.650 m, Montagehöhe: 2.650 m, Wartungsfaktor: 0.80

Werte in Lux, Maßstab 1:75

| Fläche | ρ [%] | E_m [lx] | E_{min} [lx] | E_{max} [lx] | g_1 |
|-----------|------------|------------|----------------|----------------|-------|
| Nutzebene | / | 165 | 96 | 261 | 0.583 |
| Boden | 30 | 117 | 76 | 164 | 0.650 |
| Decke | 80 | 51 | 38 | 60 | 0.751 |
| Wände (4) | 80 | 75 | 42 | 103 | / |

Nutzebene:

Höhe: 0.750 m
 Raster: 64 x 64 Punkte
 Randzone: 0.500 m

UGR

Längs- Quer zur Leuchtenachse
 Linke Wand 21 21
 Untere Wand 21 21
 (CIE, SHR = 0.25.)

Leuchten-Stückliste

| Nr. | Stück | Bezeichnung (Korrekturfaktor) | Φ (Leuchte) [lm] | Φ (Lampen) [lm] | P [W] |
|---------|-------|---|-----------------------|----------------------|-------|
| 1 | 1 | www.interlumen.de iq328268530AA-351611 iq3 ² (1.000) | 2667 | 2668 | 32.0 |
| Gesamt: | | | 2667 | Gesamt: 2668 | 32.0 |

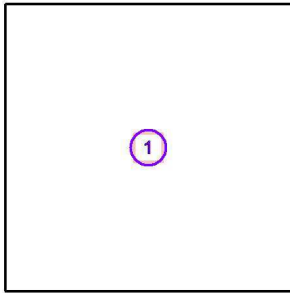
Spezifischer Anschlußwert: $2.00 \text{ W/m}^2 = 1.21 \text{ W/m}^2/100 \text{ lx}$ (Grundfläche: 16.00 m^2)

Interlumen
 Interaktive Lichttechnik
 D-59394 Nordkirchen
 Aspastraße 13

Bearbeiter(in) Dipl.- Ing. Andreas Meißner
 Telefon 02596 - 52 88 09
 Fax n.n.
 e-Mail vertrieb@interlumen.de

Room 4x4 m example iq3² / Leuchten (Koordinatenliste)

www.interlumen.de iq328268530AA-351611 iq3²
 2667 lm, 32.0 W, 1 x 1 x LED (Korrekturfaktor 1.000).



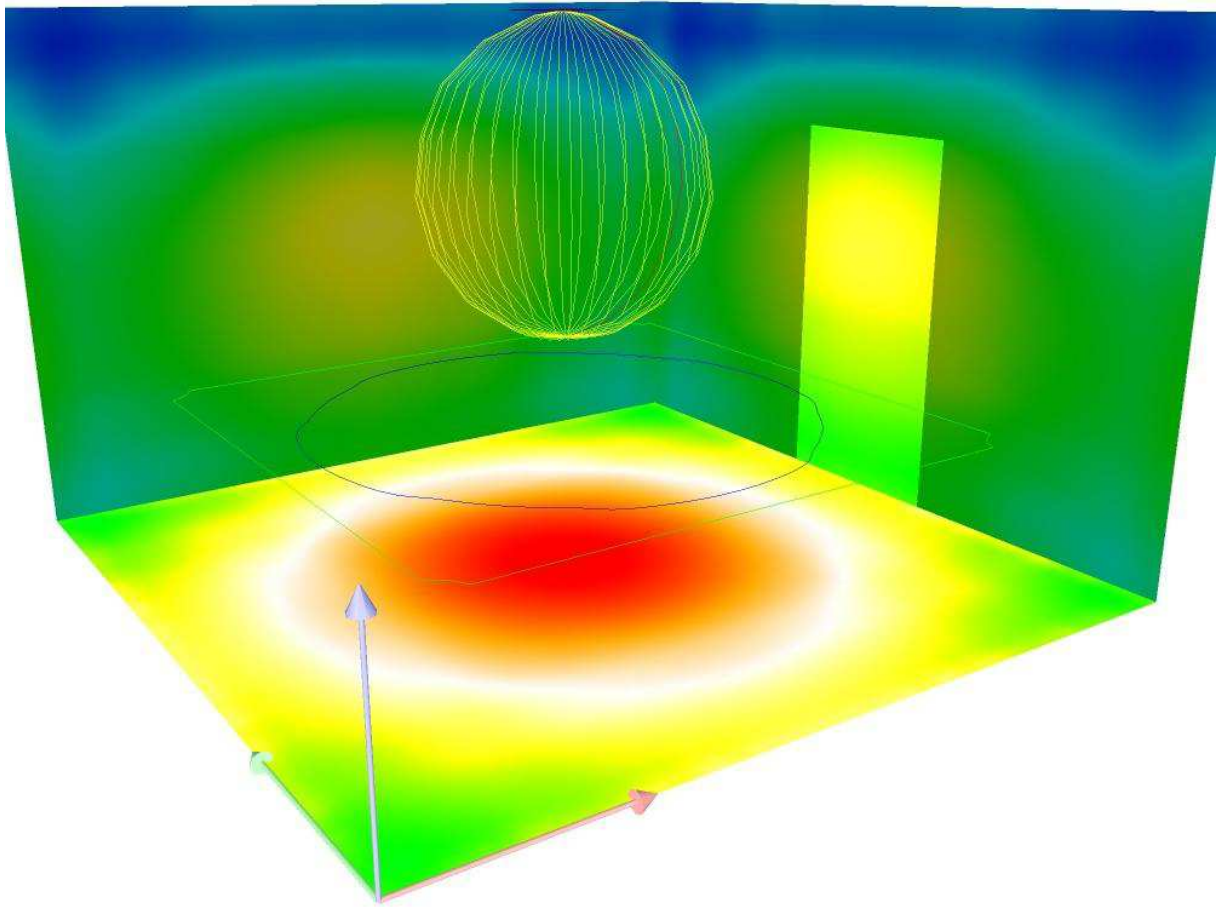
| Nr. | Position [m] | | | Rotation [°] | | |
|-----|--------------|-------|-------|--------------|-----|-----|
| | X | Y | Z | X | Y | Z |
| 1 | 2.000 | 2.000 | 2.650 | 0.0 | 0.0 | 0.0 |



Interlumen
Interaktive Lichttechnik
D-59394 Nordkirchen
Aspastraße 13

Bearbeiter(in) Dipl.- Ing. Andreas Meißner
Telefon 02596 - 52 88 09
Fax n.n.
e-Mail vertrieb@interlumen.de

Room 4x4 m example iq3² / Falschfarben Rendering



10

20

40

60

80

100

120

140

160

lx

