

Interlumen | Muster-Lichtplanung-Flur

Flur 3 x 10 x 2,65 m [B x L x H]

Systemleuchten iq2² | iq3²

Interlumen | Interaktive Lichttechnik

Aspastraße 13
D - 59394 Nordkirchen

+49 (0) 2596 - 52 88 09

vertrieb@interlumen.de
www.interlumen.de

Datum: 03.01.2022
Bearbeiter(in): Dipl.- Ing. Andreas Meißner

Interlumen
Interaktive Lichttechnik
D-59394 Nordkirchen
Aspastraße 13

Bearbeiter(in) Dipl.- Ing. Andreas Meißner
Telefon 02596 - 52 88 09
Fax n.n.
e-Mail vertrieb@interlumen.de

Inhaltsverzeichnis

Interlumen | Muster-Lichtplanung-Flur

Projektdeckblatt	1
Inhaltsverzeichnis	2
Leuchtenstückliste	3
www.interlumen.de iq328268530AA-351611 iq3²	
Leuchtendatenblatt	4
www.interlumen.de iq218178530AA-351611 iq2²	
Leuchtendatenblatt	5
Floor 3x10 m example iq2²	
Zusammenfassung	6
Leuchten (Koordinatenliste)	7
Falschfarben Rendering	8
Floor 3x10 m example iq3²	
Zusammenfassung	9
Leuchten (Koordinatenliste)	10
Falschfarben Rendering	11

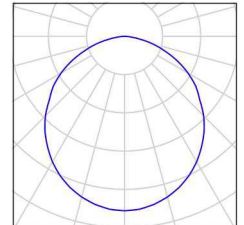
Interlumen
Interaktive Lichttechnik
D-59394 Nordkirchen
Aspastraße 13

Bearbeiter(in) Dipl.- Ing. Andreas Meißner
Telefon 02596 - 52 88 09
Fax n.n.
e-Mail vertrieb@interlumen.de

Interlumen | Muster-Lichtplanung-Flur / Leuchtenstückliste

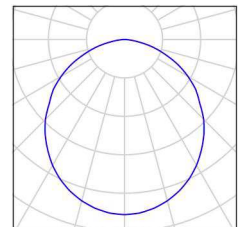
2 Stück www.interlumen.de iq218178530AA-351611
iq2²
Artikel-Nr.: iq218178530AA-351611
Lichtstrom (Leuchte): 1699 lm
Lichtstrom (Lampen): 1699 lm
Leuchtenleistung: 18.0 W
Leuchtenklassifikation nach DIN: A40
CIE Flux Code: 48 80 96 100 100
Bestückung: 1 x LED (Korrekturfaktor 1.000).

Ein Leuchtenbild
entnehmen Sie bitte
unserem
Leuchtenkatalog.



2 Stück www.interlumen.de iq328268530AA-351611
iq3²
Artikel-Nr.: iq328268530AA-351611
Lichtstrom (Leuchte): 2667 lm
Lichtstrom (Lampen): 2668 lm
Leuchtenleistung: 32.0 W
Leuchtenklassifikation nach DIN: A40
CIE Flux Code: 48 80 96 100 100
Bestückung: 1 x LED (Korrekturfaktor 1.000).

Ein Leuchtenbild
entnehmen Sie bitte
unserem
Leuchtenkatalog.



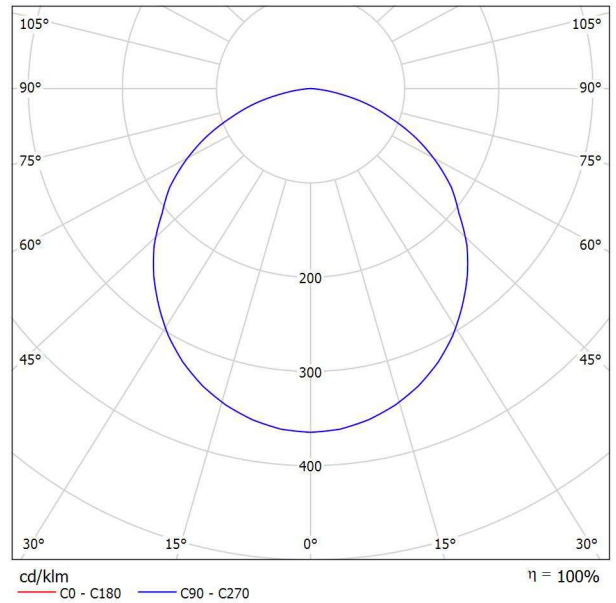
Interlumen
 Interaktive Lichttechnik
 D-59394 Nordkirchen
 Aspastraße 13

Bearbeiter(in) Dipl.- Ing. Andreas Meißner
 Telefon 02596 - 52 88 09
 Fax n.n.
 e-Mail vertrieb@interlumen.de

www.interlumen.de iq328268530AA-351611 iq3² / Leuchtendatenblatt

Lichtaustritt 1:

Ein Leuchtenbild entnehmen Sie bitte unserem Leuchtenkatalog.



Leuchtenklassifikation nach DIN: A40
 CIE Flux Code: 48 80 96 100 100

Lichtaustritt 1:

0.5	1.43	E(0°) E(C0)	55.0°	3892 368
1.0	2.86	E(0°) E(C0)	55.0°	973 92
1.5	4.28	E(0°) E(C0)	55.0°	432 41
2.0	5.71	E(0°) E(C0)	55.0°	243 23
2.5	7.14	E(0°) E(C0)	55.0°	156 15
3.0	8.57	E(0°) E(C0)	55.0°	108 10

Abstand [m] Kegeldurchmesser [m] Beleuchtungsstärke [lx]
 — C0 - C180 (Halbstreuwinkel: 110.0°)

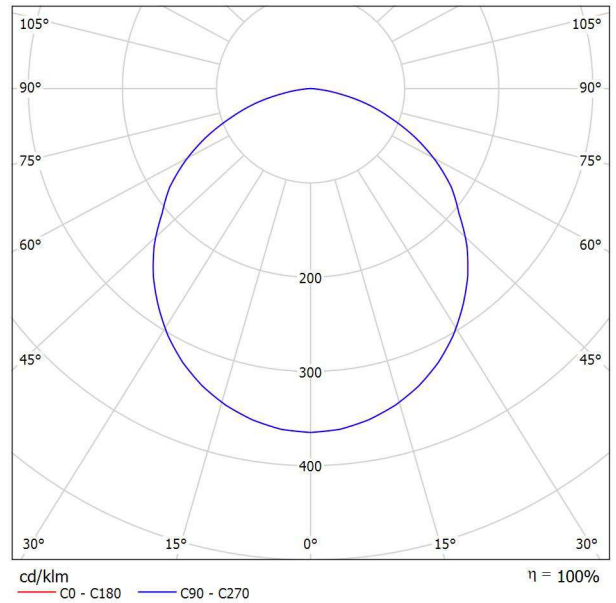
Interlumen
 Interaktive Lichttechnik
 D-59394 Nordkirchen
 Aspastraße 13

Bearbeiter(in) Dipl.- Ing. Andreas Meißner
 Telefon 02596 - 52 88 09
 Fax n.n.
 e-Mail vertrieb@interlumen.de

www.interlumen.de iq218178530AA-351611 iq2² / Leuchtendatenblatt

Lichtaustritt 1:

Ein Leuchtenbild entnehmen Sie bitte unserem Leuchtenkatalog.



Leuchtenklassifikation nach DIN: A40
 CIE Flux Code: 48 80 96 100 100

Lichtaustritt 1:

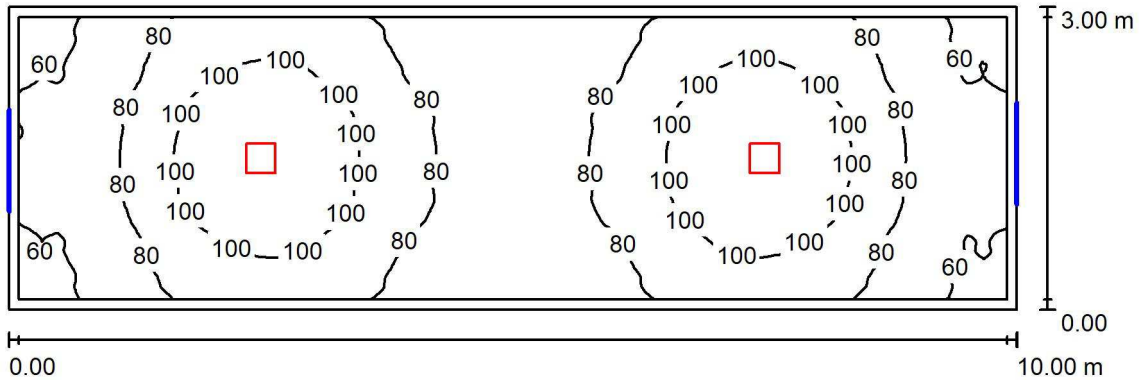
0.5	1.43	E(0°) E(C0)	55.0°	2479 235
1.0	2.86	E(0°) E(C0)	55.0°	620 59
1.5	4.28	E(0°) E(C0)	55.0°	275 26
2.0	5.71	E(0°) E(C0)	55.0°	155 15
2.5	7.14	E(0°) E(C0)	55.0°	99 9
3.0	8.57	E(0°) E(C0)	55.0°	69 7

Abstand [m] Kegeldurchmesser [m] Beleuchtungsstärke [lx]
 — C0 - C180 (Halbstreuwinkel: 110.0°)

Interlumen
 Interaktive Lichttechnik
 D-59394 Nordkirchen
 Aspastraße 13

Bearbeiter(in) Dipl.- Ing. Andreas Meißner
 Telefon 02596 - 52 88 09
 Fax n.n.
 e-Mail vertrieb@interlumen.de

Floor 3x10 m example iq2² / Zusammenfassung



Raumhöhe: 2.650 m, Montagehöhe: 2.650 m, Wartungsfaktor: 0.80

Werte in Lux, Maßstab 1:75

Fläche	ρ [%]	E_m [lx]	E_{min} [lx]	E_{max} [lx]	g_1
Innerbetrieblicher Verkehrsweg	/	85	56	118	0.659
Boden	30	82	52	113	0.636
Decke	80	36	27	42	0.747
Wände (4)	80	54	28	98	/

Innerbetrieblicher Verkehrsweg:

Höhe: 0.100 m
 Raster: 128 x 64 Punkte
 Randzone: 0.100 m

UGR

Längs- Quer zur Leuchtenachse
 Linke Wand 23 23
 Untere Wand 24 24
 (CIE, SHR = 0.25.)

Leuchten-Stückliste

Nr.	Stück	Bezeichnung (Korrekturfaktor)	Φ (Leuchte) [lm]	Φ (Lampen) [lm]	P [W]
1	2	www.interlumen.de iq218178530AA-351611 iq2 ² (1.000)	1699	1699	18.0
Gesamt:			3398	Gesamt: 3398	36.0

Spezifischer Anschlußwert: $1.20 \text{ W/m}^2 = 1.42 \text{ W/m}^2/100 \text{ lx}$ (Grundfläche: 30.00 m^2)

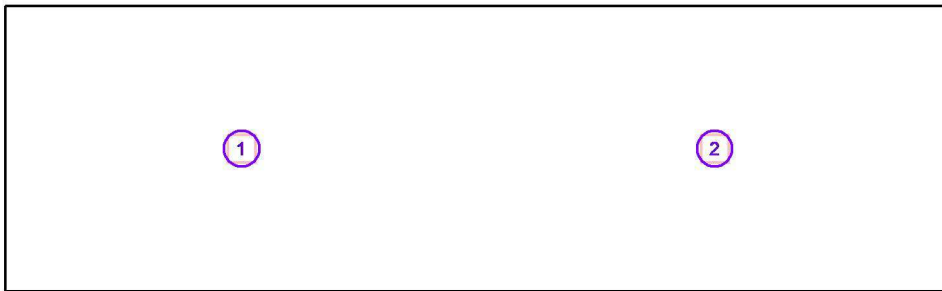
Interlumen
 Interaktive Lichttechnik
 D-59394 Nordkirchen
 Aspastraße 13

Bearbeiter(in) Dipl.- Ing. Andreas Meißner
 Telefon 02596 - 52 88 09
 Fax n.n.
 e-Mail vertrieb@interlumen.de

Floor 3x10 m example iq2² / Leuchten (Koordinatenliste)

www.interlumen.de iq218178530AA-351611 iq2²

1699 lm, 18.0 W, 1 x 1 x LED (Korrekturfaktor 1.000).



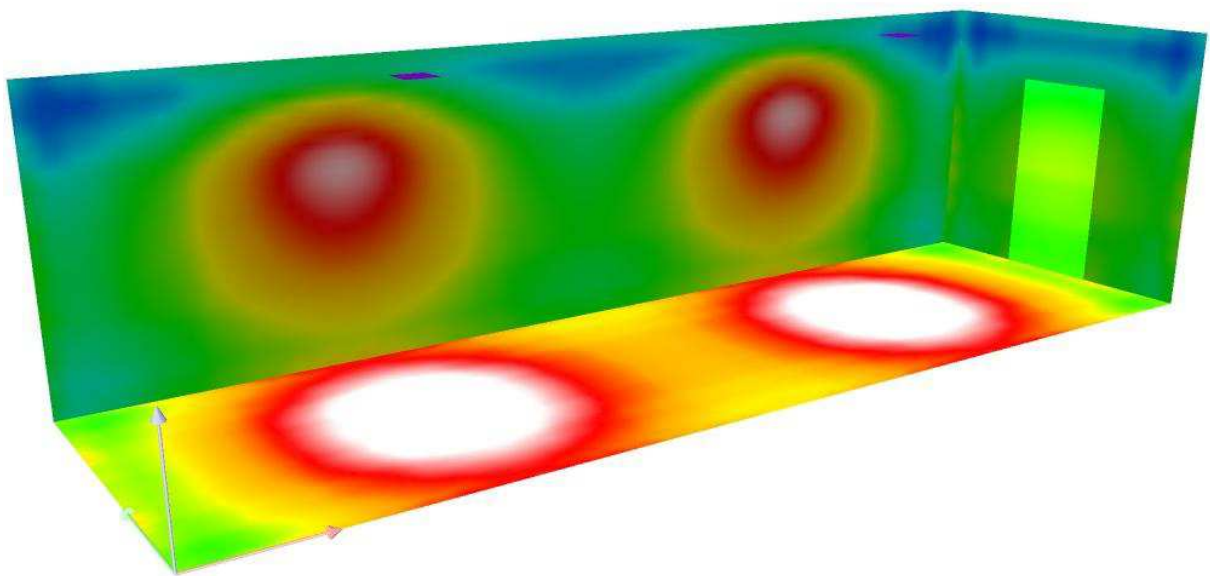
Nr.	Position [m]			Rotation [°]		
	X	Y	Z	X	Y	Z
1	2.500	1.500	2.650	0.0	0.0	90.0
2	7.500	1.500	2.650	0.0	0.0	90.0



Interlumen
Interaktive Lichttechnik
D-59394 Nordkirchen
Aspastraße 13

Bearbeiter(in) Dipl.- Ing. Andreas Meißner
Telefon 02596 - 52 88 09
Fax n.n.
e-Mail vertrieb@interlumen.de

Floor 3x10 m example iq2² / Falschfarben Rendering



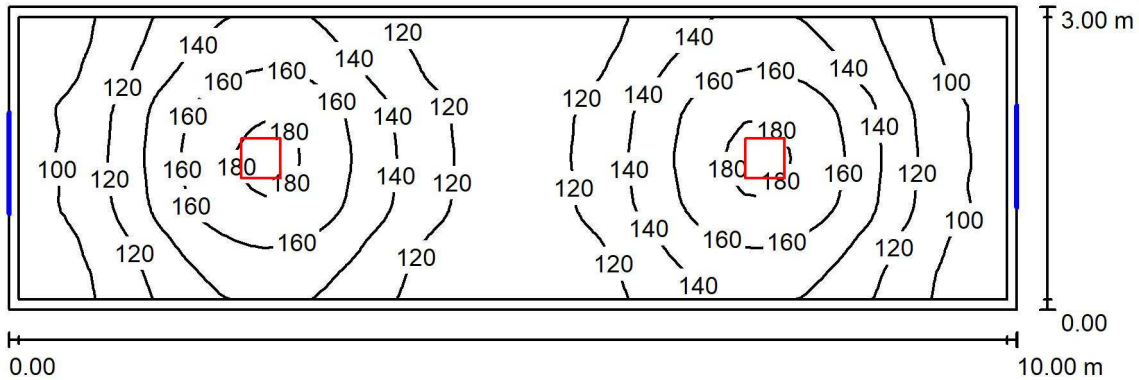
0 12.50 25 37.50 50 62.50 75 87.50 100

lx

Interlumen
 Interaktive Lichttechnik
 D-59394 Nordkirchen
 Aspastraße 13

Bearbeiter(in) Dipl.- Ing. Andreas Meißner
 Telefon 02596 - 52 88 09
 Fax n.n.
 e-Mail vertrieb@interlumen.de

Floor 3x10 m example iq3² / Zusammenfassung



Raumhöhe: 2.650 m, Montagehöhe: 2.650 m, Wartungsfaktor: 0.80

Werte in Lux, Maßstab 1:75

Fläche	ρ [%]	E_m [lx]	E_{min} [lx]	E_{max} [lx]	g_1
Innerbetrieblicher Verkehrsweg	/	133	88	185	0.665
Boden	30	128	82	177	0.638
Decke	80	56	42	66	0.746
Wände (4)	80	85	45	153	/

Innerbetrieblicher Verkehrsweg:

Höhe: 0.100 m
 Raster: 64 x 32 Punkte
 Randzone: 0.100 m

UGR

Längs- Quer zur Leuchtenachse
 Linke Wand 22 22
 Untere Wand 23 23
 (CIE, SHR = 0.25.)

Leuchten-Stückliste

Nr.	Stück	Bezeichnung (Korrekturfaktor)	Φ (Leuchte) [lm]	Φ (Lampen) [lm]	P [W]
1	2	www.interlumen.de iq328268530AA-351611 iq3 ² (1.000)	2667	2668	32.0
Gesamt:			5334	Gesamt: 5336	64.0

Spezifischer Anschlußwert: $2.13 \text{ W/m}^2 = 1.61 \text{ W/m}^2/100 \text{ lx}$ (Grundfläche: 30.00 m^2)

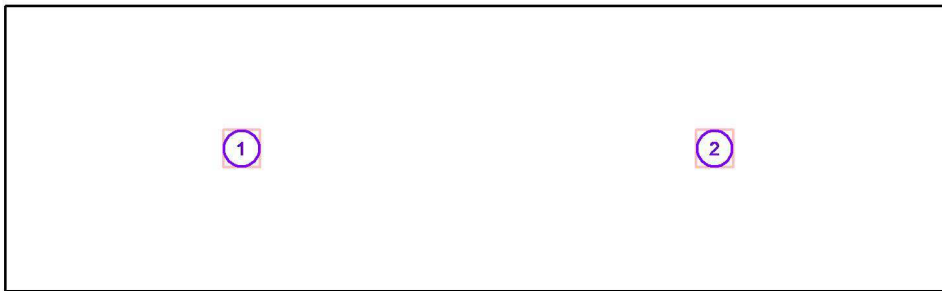
Interlumen
 Interaktive Lichttechnik
 D-59394 Nordkirchen
 Aspastraße 13

Bearbeiter(in) Dipl.- Ing. Andreas Meißner
 Telefon 02596 - 52 88 09
 Fax n.n.
 e-Mail vertrieb@interlumen.de

Floor 3x10 m example iq3² / Leuchten (Koordinatenliste)

www.interlumen.de iq328268530AA-351611 iq3²

2667 lm, 32.0 W, 1 x 1 x LED (Korrekturfaktor 1.000).



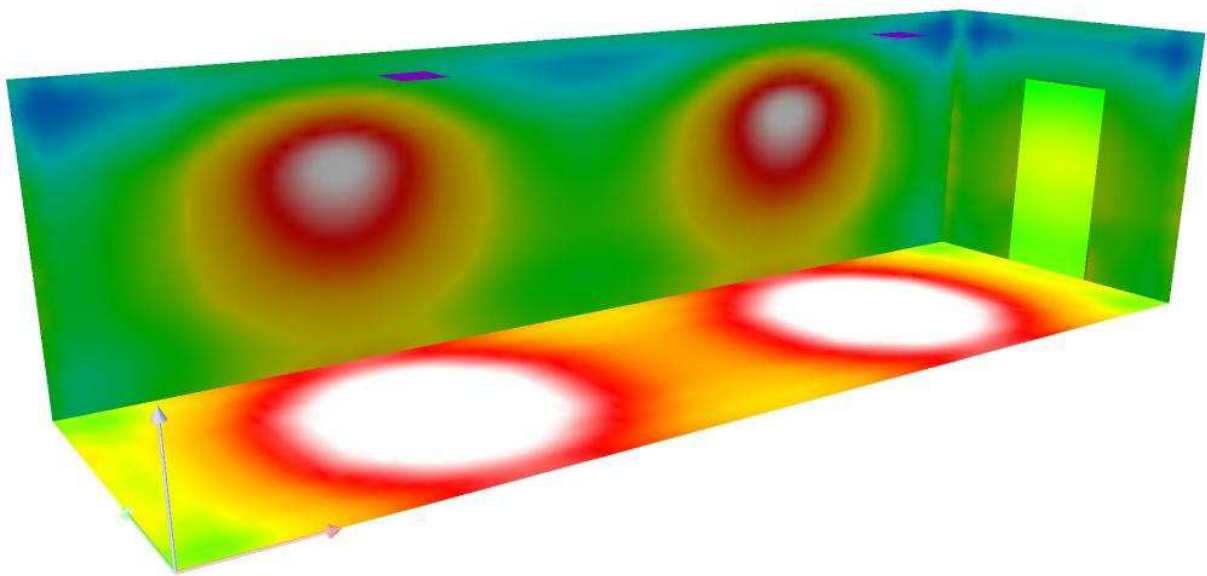
Nr.	Position [m]			Rotation [°]		
	X	Y	Z	X	Y	Z
1	2.500	1.500	2.650	0.0	0.0	90.0
2	7.500	1.500	2.650	0.0	0.0	90.0



Interlumen
Interaktive Lichttechnik
D-59394 Nordkirchen
Aspastraße 13

Bearbeiter(in) Dipl.- Ing. Andreas Meißner
Telefon 02596 - 52 88 09
Fax n.n.
e-Mail vertrieb@interlumen.de

Floor 3x10 m example iq3² / Falschfarben Rendering



0 18.75 37.50 56.25 75 93.75 112.50 131.25 150

lx

